



Origo™ Feed 3004/4804 MA23, MA24

Podajniki drutu dla urządzeń z serii OrigoMig 4002c, 5002c, 6502c

Mocne i wytrzymałe

Wytrzymałe, odporne na uszkodzenia mechaniczne podajniki o małych gabarytach przeznaczone do prac w trudnych warunkach. Komunikacja cyfrowa (poprzez magistralę CAN) redukuje ilość niezbędnych przewodów przez co zwiększa się niezawodność całego zestawu.

Podajniki wyposażone są w układy 4-rolkowe z rolkami prowadzącymi i dociskowymi z rowkiem oraz z zębatkami co sprawia, że podawanie drutu jest stabilne. Dostępne są w dwóch typach - Feed 3004 z rolkami o średnicy \varnothing 30mm dla drutów o średnicy do \varnothing 1,6mm, Feed 4804 z dwoma silnikami napędowymi, rolki \varnothing 48mm dla drutów o średnicy do \varnothing 2,4mm.

ESAB LogicPump ELP - zapewnia automatyczne rozpoczęcie pracy pompy wodnej w momencie podłączenia uchwyty chłodzonego cieczą, co zapobiega jego przegrzaniu.

Pamiętaj o bezpieczeństwie

Zaprojektowane aby spełniać najbardziej rygorystyczne normy bezpieczeństwa IEC 60974-5 podajniki te pracują przy niskim napięciu (42 V/AC) i posiadają obwód zabezpieczający przed przegrzaniem co eliminuje ryzyko wystąpienia awarii.

Elastyczność

Wysoka ergonomia w komunikacji pomiędzy użytkownikiem i podajnikiem OrigoFeed MA23 oraz MA24. Wszystkie podajniki dostarczane są jako wersje z kasetą na szpule z drutem, a wersje z oznaczeniem "w" wyposażone są w szybkie złącza umożliwiające łatwe podłączenie uchwyty chłodzonych cieczą.

Podajniki Feed 3004/4804 mogą zostać wyposażone w wysięgnik uchwyty lub zestaw kół jezdnych.



Panel MA24 posiada wyjątkowe ustawienia parametrów spawania łukiem zwarciovym.

Wystarczy ustawić prędkość podawania drutu, a funkcja QSet™ automatycznie wybierze prawidłowe parametry spawania dla wybranej kombinacji drutu / gazu. Funkcja QSet™ dokonuje tego dla wszystkich prawidłowych kombinacji gazu i drutu, CO₂ i mieszanki Ar CO₂ jak również lutowanie blach z powłoką galwaniczną bez konieczności zastosowania jakichkolwiek linii synergicznych. QSet™ umożliwia szybkie ustawienie najbardziej optymalnych parametrów w celu uzyskania spoiny o najwyższej jakości. Ilość powstających odprysków zredukowana jest do minimum.

Funkcje panelu sterowniczego MA23 MA24

2/4 takt	X	X
Przed i po wypływ gazu	X	X
Cyfrowe mierniki V/A	X	X
Test wypływu gazu / drutu	X	X
Pamięć 3 programów	X	X
Funkcja QSet™		X
Wypełniacz krateru		X
Prędkość dojazdowa		X
Synergia – 15 linii		X

Panel MA23



Panel MA24



- **2/4 takt**, ułatwia posługiwanie się uchwytem spawalniczym.
- **Prędkość dojazdowa (MA24)** zapewnia łagodny i bezpośredni start z mniejszą ilością odprysków.
- **Wypełniacz krateru (MA24)** umożliwia zakończenie spoiny bez charakterystycznego powstawania krateru oraz zapobiega powstawaniu pęknięć na końcu spoiny.
- **Zaprogramowane linie synergiczne, (MA24)** w celu zapewnienia optymalnych ustawień przy szerokim wyborze materiałów, średnic drutu i kombinacji gazów.
- **QSet™ (MA24)** - stabilny i natychmiastowy łuk zwarciovym.
- **Pamięć dla 3 ustawień parametrów.**
- **TrueArcVoltage**, dokonuje pomiaru prawidłowej wartości napięcia łuku niezależnie od długości przewodów łączących źródło z podajnikiem, przewodu masowego i uchwyty spawalniczego.

Dane techniczne

	Feed 3004	Feed 4804
Napięcie zasilania, Vac, Hz	42, 50/60	42, 50/60
Maks. masa szpuli, kg	18 (30)	18 (30)
Maks średnica szpuli, mm	300 (440)	300 (440)
Prędkość podawania drutu, m/min	0,8 - 25,0	0,8 - 25,0
Wymiary (dł. x szer. x wys.), mm	690 x 275 x 420	690 x 275 x 420
Masa, kg	15	19
Średnice drutu:		
stal	0,6 - 1,6	0,6 - 2,4
aluminium	1,0 - 1,6	1,0 - 2,4
drut rdzeniowy	0,8 - 1,6	0,8 - 2,4

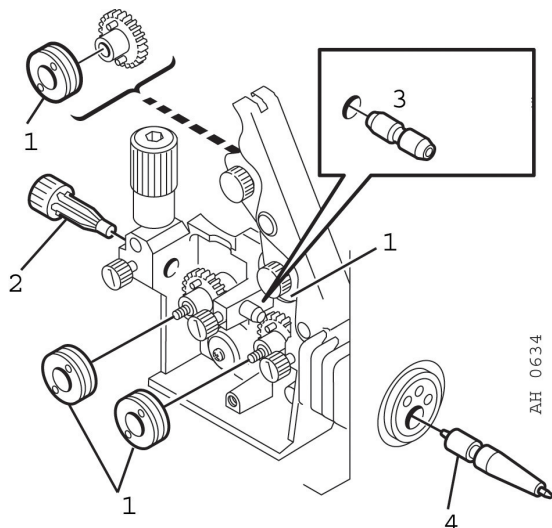
Części eksploatacyjne 3004

Średnica Ø mm	Rodzaj drutu	1 Rolka podająca	2 Dysza wlotowa	3 Dysza pośrednia	4 Dysza wylotowa	Typ rolki	Oznaczenie
0.6 / 0.8	Fe, Ss, Rd	0459052001	0455049001	0455072002	0469837880	V	0.6 S2 & 0.8 S2
0.8 / 0.9-1.0	Fe, Ss, Rd	0459052002	0455049001	0455072002	0469837880	V	0.8 S2 & 1.0 S2
*0.9-1.0 / 1.2	Fe, Ss, Rd	0459052003	0455049001	0455072002	0469837880	V	1.0 S2 & 1.2 S2
1.4 / 1.6	Fe, Ss, Rd	0459052013	0459049001	0455072002	0469837880	V	1.4 S2 & 1.6 S2
0.9-1.0 / 1.2	Rd	0458825001	0455049001	0455072002	0469837880	V-K	1.0 R2 & 1.2 R2
1.2 / 1.4	Rd	0458825002	0455049001	0455072002	0469837880	V-K	1.2 R2 & 1.4 R2
1.6	Rd	0458825003	0459049001	0455072002	0469837880	V-K	1.6 R2
0.8 / 0.9-1.0	Al	0458824001	0455049001	0456615001	0469837881	U	0.8 A2 & 1.0 A2
1.2 / 1.6	Al	0458824003	0455049001	0456615001	0469837881	U	1.2 A2 & 1.6 A2

Rd = drut rdzeniowy

K = rolka radełkowa

* Standardowo dla podajnika Feed 3004



Informacje dotyczące zamawiania

Origo™ Feed 3004 MA23	0460 526 887
Origo™ Feed 3004w MA23	0460 526 897
Origo™ Feed 4804 MA23	0460 526 987
Origo™ Feed 4804w MA23	0460 526 997
Origo™ Feed 3004 MA24 QSet	0460 526 889
Origo™ Feed 3004w MA24 QSet	0460 526 899
Origo™ Feed 4804 MA24 QSet	0460 526 989
Origo™ Feed 4804w MA24 QSet	0460 526 999

Aksesoria:

Zestaw jezdny do podajnika	0458 707 880
Dodatkowe mocowanie uchwyty w złączu EURO	0457 341 881
Diawica zespołu przewodów	0459 234 880

Szybkie złącze dla MarathonPac™	F102 440 880
Dystans do adaptera szpuli 5 kg	0455 410 001
Wysięgnik do uchwyty (wędką)	0458 705 880
Uchwyt do podnoszenia	0458 706 880
Adapter dla szpuli o średnicy 440 mm	0459 233 880 **

Zdalne sterowanie MTA1 CAN	0459 491 880
Zdalne sterowanie M1 CAN 10 programów	0459 491 882
Przewód do przystawek MTA1 i M1 5 m	0459 960 880
Adapter do urządzenia Miggytrac i Railtrac	0459 491 880
Adapter do uchwyty MXH™ PP oraz PSF RS3	0459 491 881
Adapter RA 23 do przystawek analo. i uchwyty RS3	0459 491 911

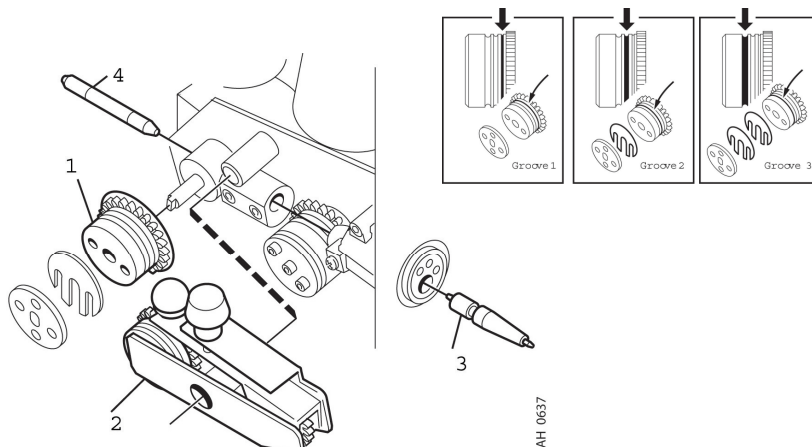
Łatwość obsługi i konserwacji

Wszystkie części eksploatacyjne mogą zostać wymienione bez użycia narzędzi (Feed 3004). Pojedyncze urządzenie dociskające umożliwia łatwe dostosowanie siły docisku.

Części eksploatacyjne 4804

Średnica Ø mm	Rodzaj drutu	1 Rolka podająca	2 Mechanizm przesuwu	3 Dysza wylotowa	4 Dysza pośrednia	Typ rolki	= Oznaczenie	1	2	3
0.6-1.2	Fe, Ss, C	0366 966880	0366 902880	0469 837880	0156 603001	V	1	0.6-0.8	0.9-1.0	1.2
0.9-1.6	Fe, Ss, C	0366 966900	0366 902900	0469 837880	0156 603001	V	6	0.9-1.0	1.2	1.4-1.6
1.2	Fe, Ss, C	0366 966889	0366 902894	0469 837880	0156 603001	V	7	1.2	1.2	1.2
1.4-1.6	Fe, Ss, C	0366 966881	0366 902881	0469 837880	0156 603001	V	2	1.4-1.6	2.0	2.4
2.0-2.4	Fe, Ss, C	0366 966881	0366 902881	0469 837882	0156 603002	V	2	1.4-1.6	2.0	2.4
1.2-1.6	C	0366 966882	0366 902882	0469 837880	0332 322001	V-K	3	1.2	1.4-1.6	2.0
2.0	C	0366 966882	0366 902882	0469 837882	0332 322001	V-K	3	1.2	1.4-1.6	2.0
2.4	C	0366 966-883	0366 902883	0469 837882	0333 322002	V-K	4	2.4	not used	not used
1.0-1.6	Al	0366 966899	0366 902899	0469 837881	0156 603001	U	U4	1.0	1.2	1.6
1.2	Al	0366 966885	0366 902886	0469 837881	0156 603001	U	U2	1.2	1.2	1.2

Mechanizm przesuwu i rolka podająca nr 6 w standardzie



ESAB Sp. z o.o.
40 – 952 Katowice
ul. Żelazna 9
NIP 634-00-23-457
E-mail: info@esab.pl
www.esab.pl

Biuro Handlowe:
40 – 101 Katowice
ul. Chorzowska 108
Tel. +48 32 3511 100

KRS 0000176578
Sąd Rejonowy w Katowicach
Kapitał zakładowy
16 186 000 PLN