



Origo™ Feed 304/484 M13

Podajniki drutu dla urządzeń z serii OrigoMig402c, 502c, 652c

Mocne i wytrzymałe

Wytrzymałe, odporne na uszkodzenia mechaniczne podajniki o małych gabarytach, wyposażone są w panel sterowniczy M13y z miernikiem napięcia i prądu spawania, oraz panel M13 bez miernika. Podajniki posiadają 4-rolkowe układy podawania drutu z rolkami o średnicach 30 mm (Feed 304) do spawania drutami od 0,6 mm do 1,6 mm, oraz 48 mm (Feed 484) z dwoma silnikami napędowymi do spawania drutami od 0,6 do 2,4 mm. Wszystkie ustawienia dokonywane są na przednim panelu podajnika, co zapewnia ich łatwy przegląd.

ESAB LogicPump ELP zapewnia automatyczne rozpoczęcie pracy pompy w momencie podłączenia uchwyty chłodzonego cieczą, co zapobiega jego przegrzaniu.

Feed Selector jest wydajnym rozwiązaniem w przypadku zastosowań, które wymagają szybkiego i łatwego przełączania pomiędzy dwoma różnymi średnicami drutów lub typami drutów. Wystarczy podłączyć dwa podajniki Origo™ Feed do jednego urządzenia, a Feed Selector dokona automatycznego przełączenia sygnału pomiędzy podajnikami w zależności od potrzeby korzystania z danego podajnika.

Pamiętaj o bezpieczeństwie

Zaprojektowane aby spełniać najbardziej rygorystyczne normy bezpieczeństwa IEC 60974-5, podajniki te pracują przy niskim napięciu (42 V/AC) i posiadają obwód zabezpieczający przed przegrzaniem co eliminuje ryzyko wystąpienia awarii.

Złącze typu Ampchenol 19-pinowe do zasilania systemów wspomagających procesy spawalnicze **Miggytrac** oraz **Railtrac** umożliwiają łatwą automatyzację i zwiększenie wydajności.



Łatwość obsługi i konserwacji

Mechanizm podający jest łatwo dostępny, a wszystkie części eksploatacyjne mogą zostać wymienione bez użycia dodatkowych narzędzi. Jedno ramię dociskowe z regulacją umożliwia łatwe dostosowanie siły docisku. Wszystkie elementy elektroniczne chronione są w osobnej komorze podajnika.

| Funkcje panelu | M 13 | M13y |
|------------------------------------|------|------|
| 2/4 takt | X | X |
| Wypełniacz krateru | X | X |
| Regulowany czas upalania elektrody | X | X |
| Prędkość dojazdowa obniżona | X | X |
| Cyfrowe mierniki V/A | - | X |
| Płynna regulacja napięcia | X | X |

Płynna regulacja prędkości podawania spoiwa 1,9 – 25 m/min



- **2/4 takt oraz prędkość dojazdowa**, ułatwiają start/stop przy dłuższych spoinach, a obniżone podawanie drutu ułatwia zajarzanie.
- **Wypełniacz krateru**, zapobiega powstawaniu pęknięć oraz zapewnia wysoką jakość spoin.
- **Regulowany czas upalania elektrody** pozwala zachować długość upalonego drutu na stałej wysokości bez względu na wartość prądu spawania
- **Cyfrowe mierniki V/A**.
- **Szybkie złącza EURO** – najkrótszy czas wymiany uchwyty spawalniczych.
- **ESAB LogicPump ELP**, zapewnia automatyczne uruchomienie pompy wodnej po podłączeniu uchwyty chłodzonego cieczą.
- **TrueArcVoltage System**, dokonuje pomiaru prawidłowej wartości napięcia łuku niezależnie od długości przewodu przyłączeniowego, masowego lub uchwyty spawalniczego.

Dane techniczne

Napięcie zasilania
Maks. masa szpuli
Maks. średnica szpuli

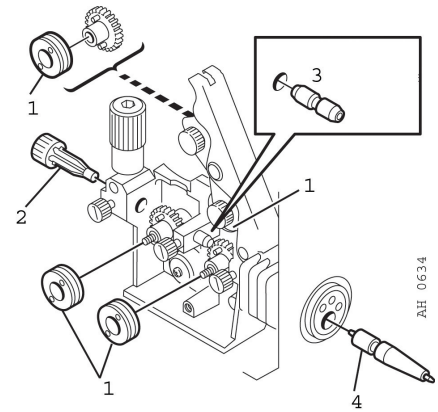
Origo™ Feed 304
42 V AC, 50/60 Hz
18 kg (30 kg)
300 mm (440 mm)

Origo™ Feed 484
42 V AC, 50/60 Hz
18 kg (30 kg)
300 mm (440 mm)

Dane dot. ustawień

Prędkość podawania drutu 1,9 - 25,0 m/min
Czas upalania elektrody 0 - 0,5 s
Czas wypełniania krateru 0 - 5,0 s
Wymiary (dł. x szer. x wys.) 690 x 275 x 420 mm
Masa 15 kg
Średnice drutu
stal 0,6 - 1,6
aluminium 1,0 - 1,6
drut rdzeniowy 0,9 - 1,6

1,9 - 25,0 m/min
0 - 0,5 s
0 - 5,0 s
690 x 275 x 420 mm
19 kg
0,6 - 2,4
1,0 - 2,4
0,9 - 2,4



Części eksploatacyjne dla modelu 304

| Średnica Ø mm | Rodzaj drutu | 1 Rolka podająca | 2 Dysza wlotowa | 3 Dysza pośrednia | 4 Dysza wylotowa | Typ rolki | Oznaczenie * |
|----------------|--------------|------------------|-----------------|-------------------|------------------|-----------|-----------------|
| 0.6 / 0.8 | Fe, Ss, Rd | 0459052001 | 0455049001 | 0455072002 | 0469837880 | V | 0.6 S2 & 0.8 S2 |
| 0.8 / 0.9-1.0 | Fe, Ss, Rd | 0459052002 | 0455049001 | 0455072002 | 0469837880 | V | 0.8 S2 & 1.0 S2 |
| *0.9-1.0 / 1.2 | Fe, Ss, Rd | 0459052003 | 0455049001 | 0455072002 | 0469837880 | V | 1.0 S2 & 1.2 S2 |
| 1.4 / 1.6 | Fe, Ss, Rd | 0459052013 | 0459049001 | 0455072002 | 0469837880 | V | 1.4 S2 & 1.6 S2 |
| 0.9-1.0 / 1.2 | Rd | 0458825001 | 0455049001 | 0455072002 | 0469837880 | V-K | 1.0 R2 & 1.2 R2 |
| 1.2 / 1.4 | Rd | 0458825002 | 0455049001 | 0455072002 | 0469837880 | V-K | 1.2 R2 & 1.4 R2 |
| 1.6 | Rd | 0458825003 | 0459049001 | 0455072002 | 0469837880 | V-K | 1.6 R2 |
| 0.8 / 0.9-1.0 | Al | 0458824001 | 0455049001 | 0456615001 | 0469837881 | U | 0.8 A2 & 1.0 A2 |
| 1.2 / 1.6 | Al | 0458824003 | 0455049001 | 0456615001 | 0469837881 | U | 1.2 A2 & 1.6 A2 |

Rd = drut rdzeniowy K = rolka radełkowa

* Wyposażenie standardowe

Informacje dotyczące zamawiania

Origo™ Feed 304, M13 0459116863
Origo™ Feed 304w, M13 0459116873
Origo™ Feed 304, M13y miernik V/A 0459116864
Origo™ Feed 304w, M13y miernik V/A 0459116874
Origo™ Feed 484, M13 0459116963
Origo™ Feed 484w, M13 0459116973
Origo™ Feed 484, M13y miernik V/A 0459116964
Origo™ Feed 484w, M13y miernik V/A 0459116974

Akcesoria:

Zestaw jezdny do podajnika 0458707880
Dodatkowe mocowanie uchwytu w złączu EURO 0457341881
Dławica zespołu przewodów 0459234880

Szybkie złącze dla MarathonPac™ F102440880
Wysięgnik do uchwytu (wędka) 0458705880

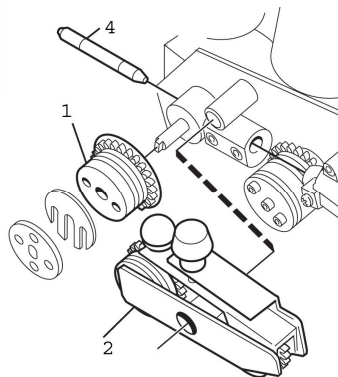
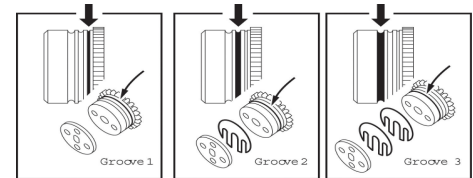
Zdalne sterowanie M1 0459491895
Przewód przyłączeniowy M1, 5 m 0459553880
Feed Selector (przełącznik podawania) 0349308248

Części eksploatacyjne dla modelu 484

| Średnica Ø mm | Rodzaj drutu | 1 Rolka podająca | 2 Mechanizm przesuwu | 3 Dysza wylotowa | 4 Dysza pośrednia | Typ rolki | = Oznaczenie | 1 | 2 | 3 |
|---------------|--------------|------------------|----------------------|------------------|-------------------|-----------|--------------|---------|----------|----------|
| 0.6-1.2 | Fe, Ss, C | 0366 966880 | 0366 902880 | 0469 837880 | 0156 603001 | V | 1 | 0.6-0.8 | 0.9-1.0 | 1.2 |
| 0.9-1.6 | Fe, Ss, C | 0366 966900 | 0366 902900 | 0469 837880 | 0156 603001 | V | 6 | 0.9-1.0 | 1.2 | 1.4-1.6 |
| 1.2 | Fe, Ss, C | 0366 966889 | 0366 902894 | 0469 837880 | 0156 603001 | V | 7 | 1.2 | 1.2 | 1.2 |
| 1.4-1.6 | Fe, Ss, C | 0366 966881 | 0366 902881 | 0469 837880 | 0156 603001 | V | 2 | 1.4-1.6 | 2.0 | 2.4 |
| 2.0-2.4 | Fe, Ss, C | 0366 966881 | 0366 902881 | 0469 837882 | 0156 603002 | V | 2 | 1.4-1.6 | 2.0 | 2.4 |
| 1.2-1.6 | C | 0366 966882 | 0366 902882 | 0469 837880 | 0332 322001 | V-K | 3 | 1.2 | 1.4-1.6 | 2.0 |
| 2.0 | C | 0366 966882 | 0366 902882 | 0469 837882 | 0332 322001 | V-K | 3 | 1.2 | 1.4-1.6 | 2.0 |
| 2.4 | C | 0366 966-883 | 0366 902883 | 0469 837882 | 0333 322002 | V-K | 4 | 2.4 | not used | not used |
| 1.0-1.6 | Al | 0366 966899 | 0366 902899 | 0469 837881 | 0156 603001 | U | U4 | 1.0 | 1.2 | 1.6 |
| 1.2 | Al | 0366 966885 | 0366 902885 | 0469 837881 | 0156 603001 | U | U2 | 1.2 | 1.2 | 1.2 |

C = drut rdzeniowy K = rolka radełkowa

Układ rolek nr 6 w standardzie



AH 0637



ESAB Sp. z o.o.
40 – 952 Katowice
ul. Żelazna 9
NIP 634-00-23-457
E-mail: info@esab.pl
www.esab.pl

Biuro Handlowe:
40 – 101 Katowice
ul. Chorzowska 108
Tel. +48 32 3511 100

KRS 0000176578
Sąd Rejonowy w Katowicach
Kapitał zakładowy
16 186 000 PLN